



#### Opakowanie

-Wkład 480g

#### Barwa

-Szary

#### Karta Techniczna

### KT 07.55 Naprawa betonu BETON FIX

#### Produkt

Dwuskładnikowy system chemiczny na bazie epoxy do bardzo szybkich napraw betonu. Służy do naprawy pęknięć, spoin, krawędzi i narożników uszkodzonego betonu, kamienia i muru. Renowacja wybojów, schodów itp. Doskonale sprawdza się również jako klej do klejenia materiałów do elementów kamiennych lub murowanych.

#### Właściwości

- Ekstremalne obciążenia;
- Do użytku wewnętrznego i zewnętrznego;
- Do natychmiastowego użytku, łatwa do zastosowania, bezwonna;
- Szlifowalna;
- Możliwość malowania po upływie 1 godziny od nałożenia;
- Stosowana nawet na wilgotnej powierzchni;
- Krótki czas utwardzania w wyższych temperaturach (1 godzina przy 15°C);
- Czas żelowania - 10 min.
- Łatwa i czysta aplikacja.

#### Zastosowanie

- Naprawa pęknięć, spoin, krawędzi i rogów w betonie;
- Remont wybojów;
- Naprawa betonowych podłoży i schodów;
- Idealny również jako klej do klejenia materiałów do elementów kamiennych lub murowanych.

#### Dane techniczne

Baza	Epoxy		
Wytrzymałość na ściskanie	N/mm <sup>2</sup>	41,5	EN ISO 604
Wytrzymałość na zginanie	N/mm <sup>2</sup>	13,9	EN ISO 178
Odporność termiczna	°C	-40/ +120	po utwardzeniu
Temperatura aplikacji	°C	od -10 do +40	
Odporność termiczna	°C	-10	Podczas transportu
Czas żelowania	Min.	8-10	W temperaturze 15°C

Okres trwałości	miesiące	18	Dnem do dołu!!! W temperaturze od +5°C do +25°C
-----------------	----------	----	---

## Rodzaje napraw i instrukcje:

**Naprawa pęknięć i spoin:** Odkręcić nakrętkę wkładu. Należy założyć dyszę mieszającą. Należy wyciskać na boki, aż do uzyskania jednolitego odcienia koloru. Należy nanieść głęboko w obszar naprawy. Nadmiar materiału trzeba wygładzić szpachelką.



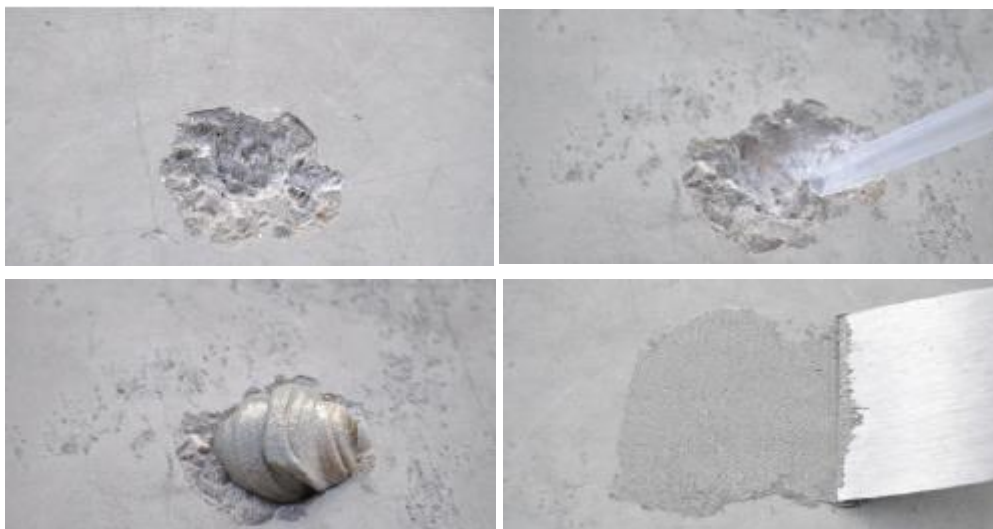
**Naprawa pęknięć:** Odkręcić nakrętkę wkładu. Należy założyć dyszę mieszającą. Należy wyciskać na boki, aż do uzyskania jednolitego odcienia koloru. Należy nanieść głęboko w obszar naprawy. Nadmiar materiału trzeba wygładzić szpachelką.



**Naprawa krawędzi i rogów:** Odkręcić nakrętkę wkładu. Należy założyć dyszę mieszającą. Należy wyciskać na boki, aż do uzyskania jednolitego odcienia koloru. Krawędzie i rogi można naprawić za pomocą skrobaczki lub szpachelki.



**Naprawa pęknięć i wybojów:** Odkręcić nakrętkę wkładu. Należy założyć dyszę mieszającą. Należy wyciskać na boki, aż do uzyskania jednolitego odcienia koloru. Krawędzie i rogi można naprawić za pomocą skrobaczki lub szpachelki. (Do klejenia materiałów należy użyć większej warstwy końcowej i włożyć do żywego materiału).



## Ograniczenie

W przypadku aplikacji w temperaturach poniżej 0°C puszkę należy ogrzać do temperatury 20°C.

## Podłoże

Otwory muszą być czyste, suche, wolne od luźnych cząstek kurzu, smaru i oleju.

## Aktualizacja

Zaktualizowano w dniu 03.04.2023 roku

Sporządzono w dniu 03.04.2023 roku

*Produkt jest zgodny ze specyfikacją i objęty gwarancją. Podane informacje i udostępnione dane są wynikiem naszych własnych doświadczeń, badań i obiektywnych testów. Potwierdzamy z całą odpowiedzialnością, że są rzetelne i dokładne. Producent nie może przewidzieć wszystkich wariantów zastosowania swoich produktów, gdzie i w jakich warunkach klimatycznych produkt będzie aplikowany ani stosowanych metod aplikacji, dlatego w żadnym wypadku nie udziela gwarancji poza zakres podanych informacji dotyczących przydatności produktu do konkretnych zastosowań ani poza procedury użytku. Powyższe informacje mają charakter ogólny. Każdy użytkownik zobligowany jest do przetestowania przydatności zastosowania produktu. W celu uzyskania dalszych informacji prosimy o kontakt z naszym działem technicznym.*